



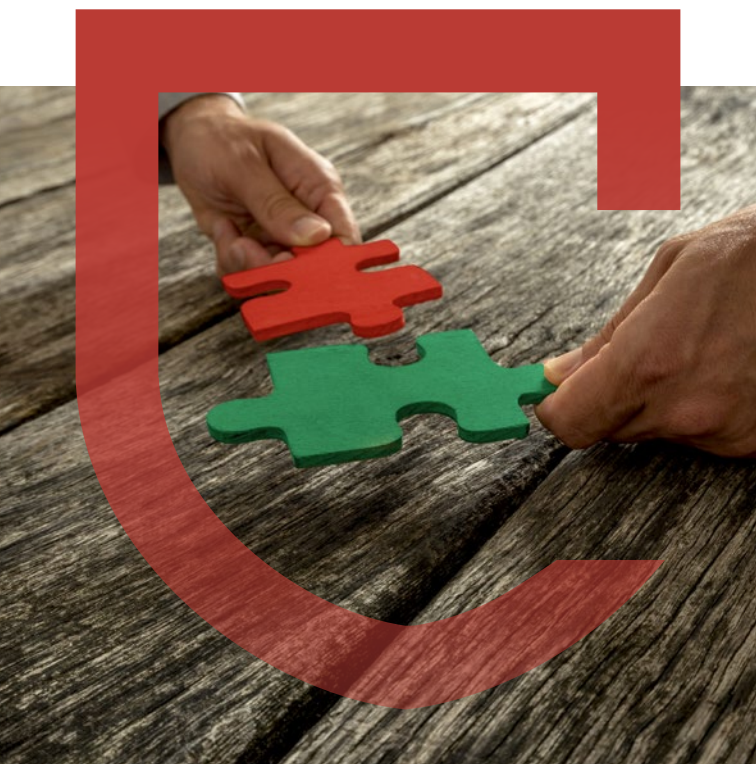
CONCORDIA

UBEZPIECZENIA

GRUPA GENERALI

JESTEŚMY WIĘKSI I SILNIEJSI DLA CIEBIE

Concordia dołączyła do Grupy Generali. Co to oznacza?
Jesteś już Klientem jednej z największych grup
ubezpieczeniowych na świecie.



Concordia dołączyła do
Grupy Generali.



www.concordiaubezpieczenia.pl

Concordia Ubezpieczenia



wieloletnie doświadczenie w obszarze ubezpieczeń dla sektora agro



silna pozycja w ubezpieczeniach rolnych (chroni 40% ubezpieczonych upraw i 50% nowych maszyn rolniczych)



wiodąca pozycja w bankach zrzeszających i sektorze banków spółdzielczych



wysoko oceniana likwidacja szkód



sieć sprzedaży skoncentrowana na Polsce powiatowej



grupa cenionych ekspertów w dziedzinie likwidacji szkód i agro



kompleksowa oferta dla rolnika

Generali



wiedza oparta na międzynarodowym doświadczeniu



silna pozycja w ubezpieczeniach majątkowych, komunikacyjnych, podróży i życiowych



znana i ceniona marka na całym świecie



dobrze oceniana likwidacja szkód wykorzystująca nowoczesne narzędzia



sieć sprzedaży rozlokowana szczególnie w dużych miastach



dobrze rozwinięty proces obsługi Klienta



kompleksowa oferta życiowa i majątkowa

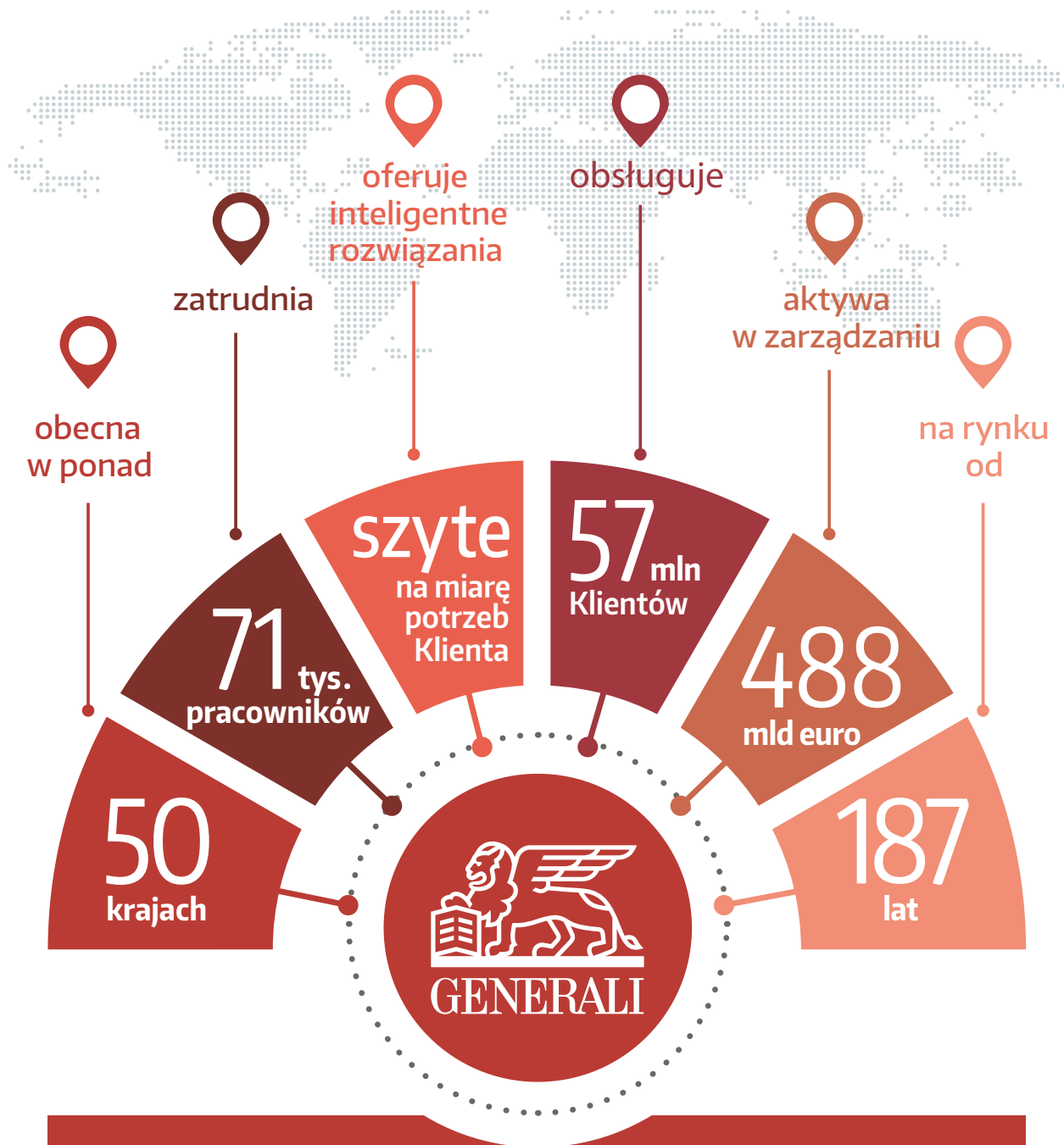


CONCORDIA
UBEZPIECZENIA
GRUPA GENERALI

CONCORDIA
UBEZPIECZENIA

Wspólnie zapewniamy

- wszechstronną ofertę ubezpieczeniową liderów rynku
- sieć sprzedaży obejmującą teren całego kraju
- szeroką ofertę directową
- wysoką jakość obsługi posprzedażowej



Grupa Generali na świecie

Oferta Generali



Majątek

- ubezpieczenia komunikacyjne
- ubezpieczenia domu i mieszkania
- ubezpieczenia podróże
- ubezpieczenia pakietowe dla małych firm
- ubezpieczenia dla średnich i dużych przedsiębiorstw



Emerytura

- Otwarty Fundusz Emerytalny
- IKE Indywidualne Konto Emerytalne
- IKZE Indywidualne Konto Zabezpieczenia Emerytalnego
- DFE Dobrowolny Fundusz Emerytalny
- PPE Pracownicze Programy Emerytalne



Życie i zdrowie

- ubezpieczenia indywidualne na życie
- ubezpieczenia grupowe na życie
- ubezpieczenia posagowe z myślą o dziecku
- ubezpieczenia Następstw Niez szczęśliwych Wypadków (NNW)

Ciekawostki

W Generali, w oddziale w Pradze, przez niemal rok pracował znany, niemieckojęzyczny pisarz Franz Kafka, prekursor egzystencjalizmu.

Generali czuwa nad bezpieczeństwem dzieci grających w FCB Escola Varsovia.

Stadion piłkarski Sparty Praga od sezonu 2009/10 nosi nazwę Generali Arena.

Lew św. Marka – logo Generali – to symbol używany w przeszłości także przez wielu władców, m.in. Aleksandra Wielkiego, a weneccjanie wybrali lwa ze skrzydłami na herb swojego miasta.

Grupa Generali jest właścicielem winnic Genagricola we Włoszech, w których produkowane są wina pełne indywidualności i charakteru.



CONCORDIA

UBEZPIECZENIA

GRUPA GENERALI

Jako Klient Grupy Generali:



zyskasz dostęp do najszerzej oferty ubezpieczeń



wiele spraw załatwisz od ręki dzięki sprawnej obsłudze



skorzystasz z nowoczesnych sposobów likwidacji szkód

Co się nie zmieni?



Adresy i numery kontaktowe



Twój doradca ubezpieczeniowy



Możliwość kontynuacji ubezpieczenia w Concordii

Concordia Ubezpieczenia Grupa Generali
ul. S. Małachowskiego 10, 61-129 Poznań

Infolinia: 61 85 84 800

Czynna od poniedziałku do piątku w godz. 8:00-16:00.
Opłata za połączenie wg cennika operatora.

www.concordiaubezpieczenia.pl

Niniejszy materiał ma wyłącznie charakter reklamowy i informacyjny oraz nie stanowi oferty w rozumieniu art. 66 § 1 ustawy z dnia 23 kwietnia 1964 r. Kodeks cywilny. Concordia Polska TUW oraz WTUŻiR Concordia Capital SA z siedzibą w Poznaniu przy ul. S. Małachowskiego 10 są częścią Grupy Generali.